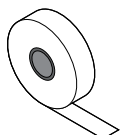


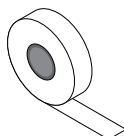
# 附件

## 固定材料



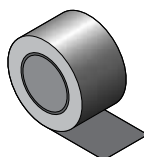
### GT-66

66 ft (20 m) 玻璃胶带，用来将伴热线绑于管道上。不可用于不锈钢管，或低于5°C的安装。  
PN: C77220-000



### GS-54

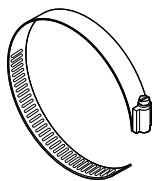
54 ft (16.5 m) 玻璃胶带，用来将伴热线绑于管道上。可用于不锈钢管以及低于5°C的安装。  
PN: C77221-000



### AT-180

180 ft (55 m) 铝胶带，用来将伴热线及温度传感器绑于管道和容器上。  
最低安装温度：32°F (0°C)。  
PN: 158139-000

## 管道卡箍



### PS-01

用于导管 ≤ 1"  
PN: C77211-000

### PS-03

用于尺寸在1"- 2"之间的管道上的元件。  
PN: C77212-000

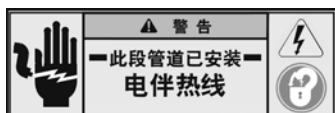
### PS-10

用于尺寸在2"- 10"之间的管道上的元件。  
PN: C77213-000

### PS-20

用于尺寸在10"- 19.5"之间的管道上的元件。  
PN: C77216-000  
用来将连接元件及支架固定到管道上。根据管径进行订购，如上所示。

## 标签



电伴热标签，用于识别已伴热的管道和容器。

### ETL-C

PN: 300-4061